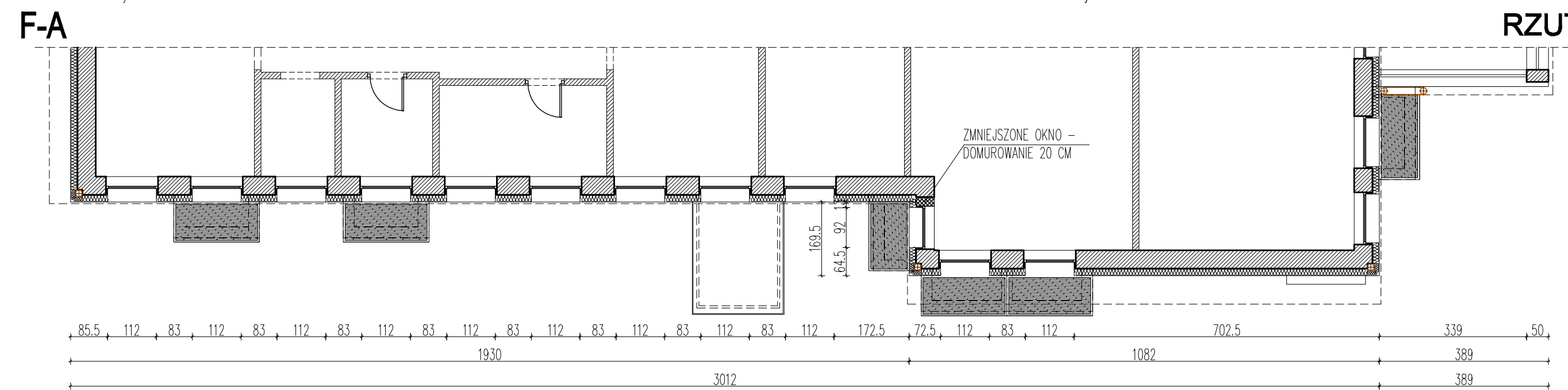
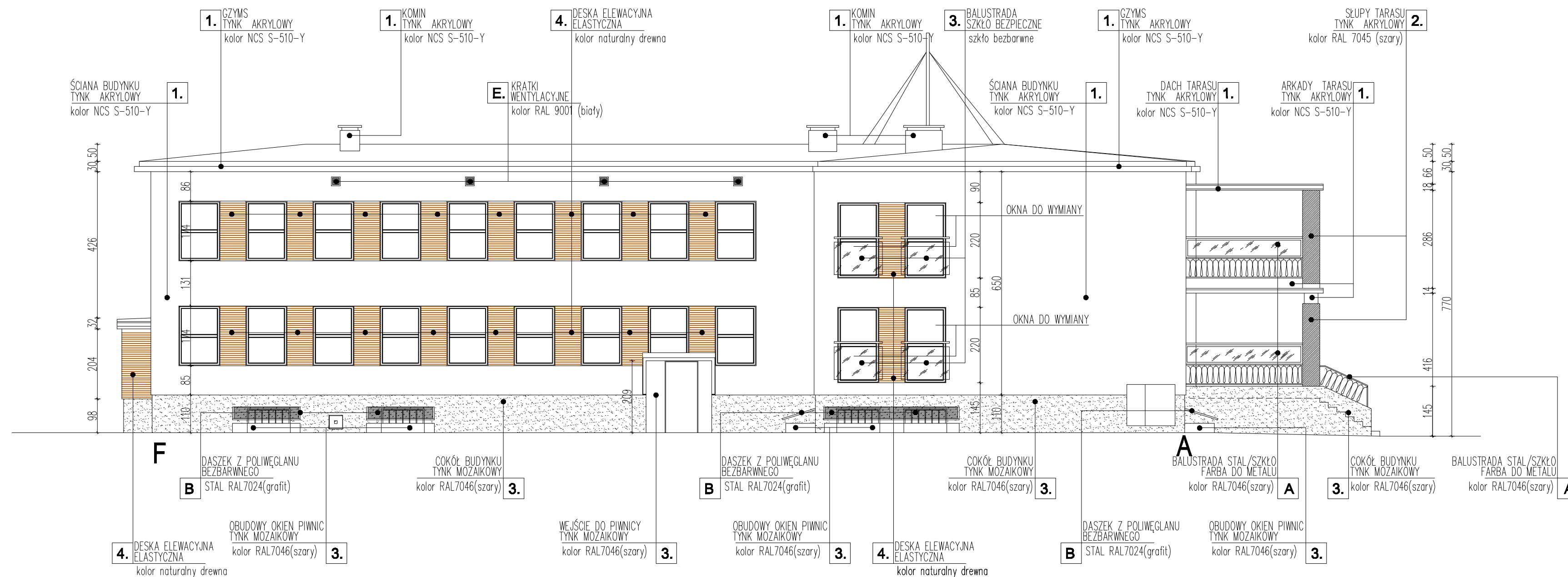
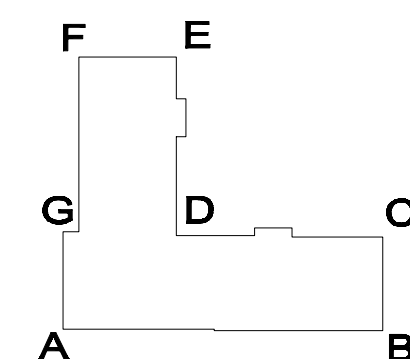


# ELEWACJA ZACHODNIA



Sciany zewnętrzne budynku kondygnacji nadziemnej i piwnicy do głębokości 1m poniżej przyległego terenu docieplone styropianem gr.16cm  
 Daszki przedsionków wejściowych docieplone styropianem gr.25cm.

## SCHEMAT BUDYNKU



<b>PROJEKTOWANIE ARCHITECTURY BUDOWLANEJ BIERNAT URSZULA</b> ul. Retkińska 135 m. 9 94-204 Łódź tel. 0 601 222 674 BIURO ul. Nowa 29/31 pak.32 90-030 Łódź e-mail: u_arch@o2.pl		ODPORCA <b>DOM DZIECKA DLA MAŁYCH DZIECI</b> ul. Świdryńska 30	
<b>PROJEKT BUDOWY DOCIEPLENIA ŚCIAN I DACHU DOMU DZIECKA DLA MAŁYCH DZIECI</b> ŁÓDŹ, ul. Świdryńska 30, etap IV, działka nr 48/16/16-1/11			
TYTUŁ: <b>PROJEKT DOCIEPLENIA</b> TYTUŁ RYSUNKU: <b>ELEWACJA ZACHODNIA</b> BRANŻA: <b>ARCHITEKTURA</b>	ZAMAWIĄCY: <b>MIASTO ŁÓDŹ</b> ul. Piotrkowska 104 90-120 ŁÓDŹ	PROJEKTANT ARCH.: <b>BIERNAT URSZULA</b> WSPÓŁPRACOWNICZKA: <b>BIERNAT URSZULA</b> BRANŻA: <b>ARCHITECTURA</b>	WYKONANIE: <b>BIERNAT URSZULA</b> BRANŻA: <b>ARCHITECTURA</b>
DATA: <b>07.2018</b>	SKALA: <b>1:100</b>	NR RYS.: <b>A.4.0</b>	NR STR.: <b>1</b>